

BKR SOFTWARE CONSULTING & TECHNOLOGY AG

Ihr Partner für digitalen Vorsprung.

SMARTER CODE! ECHTER ERFOLG!

 Industrie

 Finanzbranche

 Wirtschaftsprüfung

 Medien

Unser Vorstand

Strategische Ausrichtung

Erfahrene Führung trifft auf den strategischen Ausbau des IT-Audits und Datenanalyse.



Roland Kaltenbrunner

Strategische Unternehmensentwicklung



Thomas Oedinger

Operative und Technische Exzellenz



Phillip Kruse

Audit und Data Analytics



Individualsoftware



Modernisierung/ KI-Strategien

Durch den Einsatz intelligenter KI-Komponenten überführen wir Legacy-Code in performante und zukunftssichere Architekturen – absolut sicher und ohne Ausfallzeiten im laufenden Betrieb.



Full-Stack Projekte

Maßgeschneiderte Softwarelösungen von der Datenbank über das Backend hin zum Frontend. Entwickelt für die komplexen Anforderungen der Industrie.



Web & App

Als zentraler Baustein realisieren wir moderne Web- und App-Lösungen. Wir entwickeln nahtlose Frontends für mobile Endgeräte, sowie intuitive Web-Dashboards.

Projektreferenz: Automatisierung für Prüfsysteme



Langjährige Entwicklungs-Partnerschaft mit einem Autozulieferer zur Entwicklung eines hochmodernen Automatisierungssystems für die Automobilindustrie

- ➔ **Branchenfokus:** Softwarelösungen für komplexe Prüfstände in den Bereichen Antriebsstrang (Powertrain), Bremssysteme und Batterietechnologie.
- ➔ **Skalierbare Entwicklung:** Kontinuierliche Projektbegleitung seit ca. 6,5 Jahren mit einem interdisziplinären Team von 4 bis 7 Senior Software Entwicklern.
- ➔ **Automatisierung:** Entwicklung von Steuerungssoftware zur vollautomatisierten Prüfung und Validierung automobiler Komponenten.
- ➔ **Modernes Projektmanagement:** Effiziente Zusammenarbeit und Versionsverwaltung durch den Einsatz von Azure DevOps und Git

Technische Architektur

- ➔ **Frontend:** Desktop-Anwendung realisiert mit WPF (Windows Presentation Foundation) für performante, industrielle Benutzeroberflächen.
- ➔ **Core:** Hochmoderne Applikationslogik in C# unter Berücksichtigung komplexer Hardware-Schnittstellen.
- ➔ **Qualitätssicherung:** Sicherstellung höchster Industriestandards durch testgetriebene Entwicklung und kontinuierliche Integration

Azure DevOps

Git

C#

WPF

Projektreferenz: Verwaltungssystem für Anzeigenschaltung

Mandantenfähiges Verwaltungssystem für Anzeigenschaltungen im Lesezirkelbereich.

Eine Moderne Webanwendung mit Inhouse-Hosting.



Backend Architektur

- ➔ **Core:** C# Rest-API in ASP.NET 8
- ➔ **Datenbank:** SQL Server / Entity Framework Core
- ➔ **Interfaces:** Swagger UI & Objekt Mapping mit AutoMapper
- ➔ **Verarbeitung:** OpenXml (Word) & Syncfusion (PDF Konvertierung)
- ➔ **Datenexport:** CSV Exporte mit CsvHelper
- ➔ **Qualitätssicherung:** Unit Tests mit xUnit
- ➔ **Design Patterns:** Dependency Injection, Repository, DTOs



Frontend Architektur

- ➔ **Framework:** React 18 (Vite und TypeScript)
- ➔ **Routing:** Navigation mit React Router Dom
- ➔ **UI & Design:** Styling mit Hilfe von Bootstrap
- ➔ **Formulare:** Validierung mit yup
- ➔ **Netzwerk:** HTTP Requests mit axios
- ➔ **Integration:** Codegenerierung für Backendkommunikation aus der OpenApi Definition

Projektreferenz: Mobile Formular-App



Mobile Android-Anwendung für die Schädlingsbekämpfung zur Dokumentation von Begehungen, Maßnahmen und Monitorings.

- ➔ **Lokale Datenerfassung:** Offline-fähige App-Lösung mit Speicherung aller Formulardaten direkt auf dem Endgerät.
- ➔ **Dynamisches Modell:** Generisches Datenbankmodell zur einfachen, schnellen Erweiterung um zusätzliche Formulartypen.
- ➔ **Autarkes Rendering:** Eigenentwickelter PDF-Generator für die lokale Erzeugung kundenspezifischer Formulare.
- ➔ **Digitaler Abschluss:** Direkte Bestätigung der Dokumente durch rechtsgültige digitale Unterschriften von Techniker und Kunde.

Xamarin.Forms

MVVM-Pattern

C#

SQLite

Projektreferenz: ERP-Systembetreuung

Umfassende Unterstützung bei der Wartung und kontinuierlichen Pflege eines kundenspezifischen ERP-Systems für die Baustoffindustrie.

- ➔ **Direkte Pflege und Anpassung im Quellcode**
- Betreuung der Reports und komplexen PL/SQL-Routinen**
- ➔ **Nahtlose Kopplung und Datensynchronisation zu MS CRM bzw. Pipedrive**

VB.Net & C#

.NET-Framework

Windows Forms

Oracle & SQL Server

Crystal Reports

Telerik OR Mapper

ADO.Net & PL/SQL



Projektreferenz: CRM-Weiterentwicklung & Administration



Weiterentwicklung, Wartung und Pflege eines bestehenden CRM für einen Konzern in der Versicherungsbranche individuell zugeschnitten auf die Bedürfnisse verschiedener Teams.

- ➔ **Kundenkommunikation:** Abstimmung bzgl. Maskenanpassungen und Funktionserweiterungen
- ➔ **Systemadministration:** Verwaltung des Systems, Bereinigung und Optimierung der Datenbanken
- ➔ **Operations:** Serverpflege und regelmäßige Applikation von Sicherheitsupdates

MySQL / MariaDB

PHP

Linux (RHEL)

Javascript

iReport Service

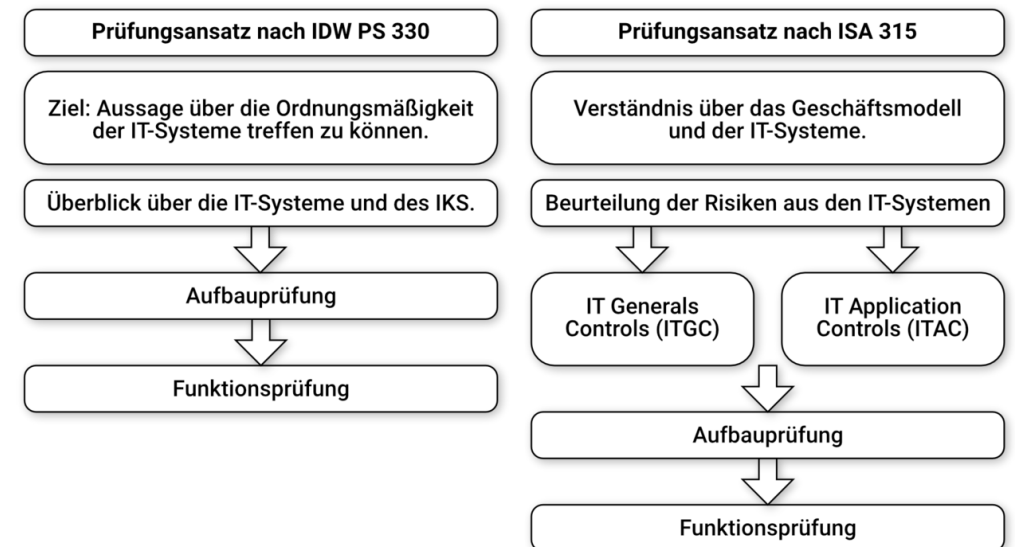
Dienstleistung: IT Audit

Prüfungssicherheit durch unseren IT-Audit (Jahresabschlussprüfung)

Wir unterstützen Wirtschaftsprüfungsgesellschaften durch die komplette Übernahme der IT-Prüfung im Rahmen der Jahresabschlussprüfung. Durch unseren holistischen Ansatz sorgen wir auf diesem Gebiet für höchste Prüfungssicherheit.



- ✓
Interdisziplinäres Spezialisten-Team: Unser Prüfungsteam besteht aus IT-Auditoren, Systemadministratoren und Senior Software Engineers. Dabei profitieren Sie von unserer mehrjährigen Erfahrung in der Wirtschaftsprüfung (Ex-KPMG) und der IT-Dienstleistung.
- ✓
GoBD-Konformität: Wir prüfen methodisch nach IDW PS 330 und stellen die Qualität durch eine enge Auslegung des ISA 315 sicher.
- ✓
Umfassende Dokumentation: Sie erhalten von uns eine vollständige Prüfungsdokumentation. Zusätzlich erstellen wir einen Abschlussbericht, der Ihrem Mandanten die wesentlichen Erkenntnisse in kompakter Form darstellt.



Dienstleistung: SECURITYSUITE

Datensicherheit ist Chefsache

Umfassender Schutz für Ihre digitale Infrastruktur. Die BKR Security Suite bietet passgenaue Lösungen zur Abwehr moderner Cyber-Bedrohungen in Unternehmen und Kanzleien – alles aus einer Hand.



Zertifizierte Microsoft-Experten und feste Ansprechpartner an Ihrer Seite. Schnelle Hilfe bei allen technischen Herausforderungen im Arbeitsalltag.



Proaktive Echtzeit-Überwachung Ihrer IT-Landschaft. Wir erkennen und beheben Schwachstellen, bevor Ausfälle entstehen.



Zuverlässige Abwehr von Spam, Viren und Phishing-Attacken. Inklusive rechtssicherer 10-Jahres-Archivierung all Ihrer E-Mails.



Tägliche, verschlüsselte Datensicherung in unserem Nürnberger Rechenzentrum. Schnelle Wiederherstellung und garantierter Schutz vor Ransomware.

ALYSEON - High Performance Analytics



Die webbasierte Softwarelösung für vollautomatisierte Massendatenanalyse und maximale Prüfungssicherheit.

- ✓ **Maximale ERP-Kompatibilität:** Volle Flexibilität unabhängig von der vorhandenen Systemlandschaft. Wir haben bereits 23 verschiedene ERP-Systeme erfolgreich integriert (inkl. SAP, DATEV etc.).
- ✓ **Vollautomatisierte Prozesse:** Keine manuelle Datenaufbereitung mehr. ALYSEON übernimmt den Import sowie die intelligente Strukturierung und Validierung der Daten auf Knopfdruck.
- ✓ **100 % Prüfungssicherheit:** Analysen auf Gesamt-Datenbasis statt fehleranfälliger Stichproben. Effizientes Journal Entry Testing und automatisierte Risikoidentifikation in Millisekunden.
- ✓ **Kompromisslose Sicherheit:** Entwicklung, Hosting und Support erfolgen nach höchsten Sicherheitsstandards ausschließlich in Deutschland („Made in Germany“).

www.alyseon.de



ALYSEON – Confirmations: Digitale Saldenbestätigung

Importvorschau

Suchen...

⊙ Erfolgreiche Imports: (27/30)

Firmenname	Straße	Hausnummer	PLZ	Stadt	Land	Email
Lunaris Consulting	Industrieweg	83	38907	Stuttgart	Deutschland	kontakt@lunarisconsu...
Solarq Ventures	Feldweg	82	-	Düsseldorf	Deutschland	kontakt@solarqventur...
FerroCore Engineering	Feldweg	90	21956	Nürnberg	Deutschland	kontakt@ferrocoreeng...
Blauwerk Studios	Ringweg	80	30412	Stuttgart	Deutschland	kontakt@blauwerkstu...
Novatek Solutions	-	-	26098	Berlin	Deutschland	kontakt@novateksolut...
Lumora Innovations	-	-	-	-	-	kontakt@lumorainnov...

Debitoren von Saldenbestätigungsaktion 2025

Suche: Suchen...

Filter: Empfänger nach Status filtern...

Exportieren Übernehmen

FerroCore Engineering
Leistung Paper aufgeben
eingestellt am 17.12.2025

AuroraEdge Media
Offen
eingestellt am 17.12.2025

Lunaris Consulting
Bestätigt
eingestellt am 17.12.2025

Meltikon Security
Offen

3 Reminders gesendet

zugestellt am 02.12.2025

ALYSEON CONFIRMATIONS

Das Ende von Excel-Listen und Papier-Chaos in der Wirtschaftsprüfung. Wir bilden den gesamten Lebenszyklus Ihrer Saldenbestätigungsaktion digital und sicher ab.

-  **Vollautomatisierter Prozess:** Vom schnellen Datenimport über den Versand bis hin zum intelligenten, automatischen Mahnwesen für optimale Rücklaufquoten.
-  **Maximale Transparenz:** Live-Monitoring im Status-Dashboard. Sie haben den Fortschritt und alle Rückläufer in Echtzeit im Blick.
-  **Effizient:** Echtzeit-Status & enorme Zeitersparnis.
-  **ISA-konform & Revisionsicher:** Ein strukturierter Prozess nach ISA-Standards, der Ihnen den fertigen Prüfungsnachweis auf Knopfdruck liefert.

Lesezirkel Management

LZ-OFFICE Produktwelt

LZ-OFFICE ist die marktführende Branchenlösung für Lesezirkel.
Unser modular aufgebautes ERP-System steuert sämtliche Prozesse
Ihres Unternehmens.

 **Kernsystem:** LZ-OFFICE

 **Logistik & Zeit:** SD+, SD TIME, SD FLEET, LZ-EINKAUF via logis, ARGUS

 **Auswertung:** PROFIT VIEW, BUSINESS REPORT, Kunden Cockpit



Routen- & Tourenplanung

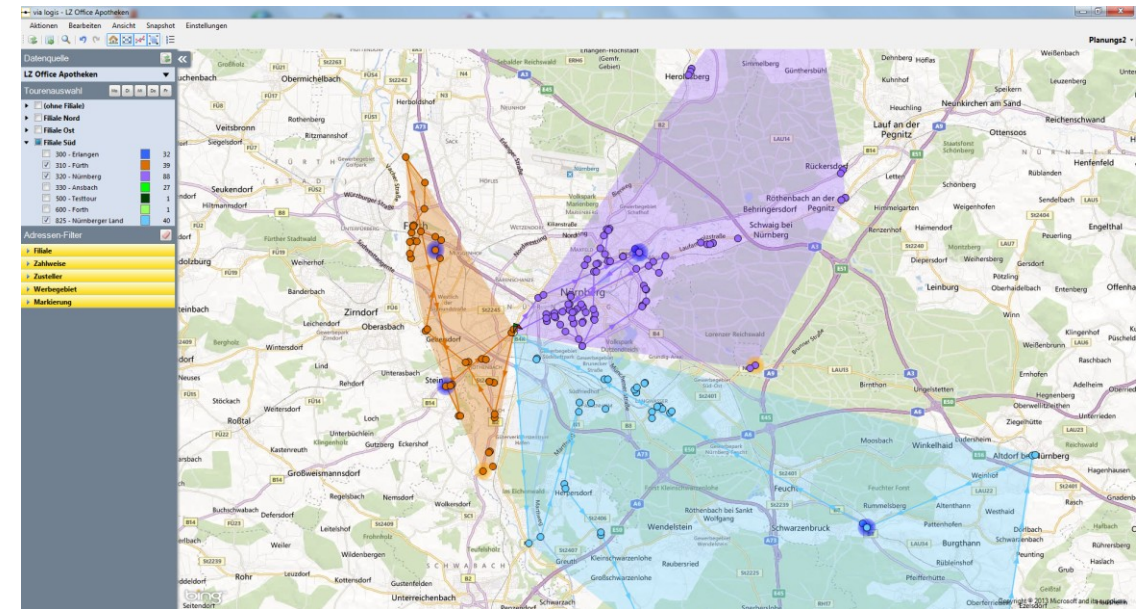


Unsere leistungsstarke Lösung für Tourenplanung und Routenoptimierung spart Ressourcen und senkt Lieferfahrzeuge signifikant.





Branchenübergreifende Nutzung

Was für die Lesezirkel-Branche entwickelt wurde, wird heute von verschiedensten Branchen zur Routen- und Tourenoptimierung genutzt

- ✓ **Verwaltungsaufwand reduzieren!**
- ✓ **Lieferfahrzeuge und Lieferzeiten reduzieren!**
- ✓ **Geld sparen!**



Warum die BKR AG?

-  **Verlässlichkeit:** Langjährige, tiefgreifende Expertise in Industrie und Logistik sowie im gesamten Finanzsektor (Banken, Versicherungen und Wirtschaftsprüfung)
-  **Individuell:** Wir entwickeln keine Standardsoftware, sondern Lösungen, die exakt Ihre Prozesse abbilden.
-  **Innovativ:** Mit dem ALYSEON Ökosystem und via.logis setzen wir Branchenstandards in Datenanalyse und Tourenplanung.
-  **Partnerschaftlich:** Ein starker Vorstand und feste Ansprechpartner für Ihren langfristigen Projekterfolg.

Vielen Dank!

Lassen Sie uns Ihre Projekte gemeinsam starten!

BKR Software Consulting & Technology AG

Löwenberger Str. 50
90475 Nürnberg

 www.bkr.de

 www.alyseon.de



Stefano Giacin
Head of Sales

Tel. 0911 / 99 480 37